

まちなかで考える

まちなかで話す

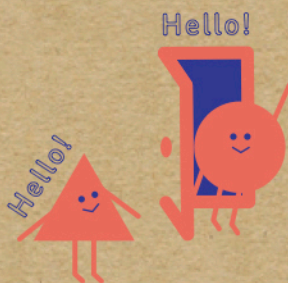
まちなかでつながる

まちなかでつくる

あなたのアイデアや想いが

場

をつくりだす



/// Come and Join us!! ///



平成28年度 文化庁 大学を活用した文化芸術推進事業
“美術館等と連携する地域アートプロジェクトを活用する
アートマネジメント人材育成プログラムの構築と実施・評価”
「アーツでまなび アートでつなぐ!まえばしアートスクール計画@群大×アーツ前橋」
主催:国立大学法人群馬大学 共催:前橋市
助成:平成28年度 文化庁「大学を活用した芸術推進事業」

実践講座Bコース「まちなかだれでも場づくりコース」
発行:NPO法人多様性と境界に関する対話と表現の研究所
発行日:平成28年6月25日
コーディネート:坂倉杏介、井尻貴子
スタッフ:保手濱歌織
編集・デザイン:デザインユニット つむり

美術館等と連携する地域アートプロジェクトを活用する
アートマネジメント人材育成研修プログラム

まちなか

アーツでまなび

だれでも

アートでつなぐ!

場づくり

2016.6.25-12.18

コース



まえばしアートスクール計画@群大×アーツ前橋 実践講座Bコース

話をきいて、

みんなで考える

自分達に必要な場所を

つくるための7日間

アートによるまちづくりには、多様性を活かし、

対話を通して場づくりができる人材が欠かせません。

コミュニティ研究、インクルーシブな場づくりを実践する

坂倉杏介(東京都市大学)、NPO法人多様性と境界に関する対話表現の研究所とともに、講座を運営します。

まちには、すでに多様な人々が暮らしています。

子ども、学生、会社員、商店主、主婦、母親、父親、

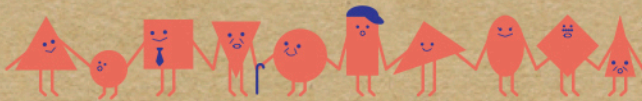
おじいさん、おばあさん...そうしたひとり一人が自らの力を活かし、いきいきと暮らしていくために、

まちにはどのような「場」が必要なのか。

前橋のまちなかをフィールドに、レクチャーと対話、

合宿や実践形式のワークショップをととして、

「多様な人が集い、つながりと活動を生み出す場づくり」を考えます。



<全体講師紹介>

坂倉 杏介(さかくら きょうすけ)

井尻 貴子(いじり たかこ)

東京都市大学都市生活学部准教授。慶應義塾大学大学院政策・メディア研究科修了。同グローバルセキュリティ研究所特任講師を経て現職。「芝の家」や「ご近所イノベーション学校」の運営など、コミュニティの形成過程やワークショップの体験デザインを実践的に研究。三田の家LLP代表。NPO法人エイブル・アート・ジャパン理事、NPO法人多様性と境界に関する対話と表現の研究所副代表理事。

NPO法人多様性と境界に関する対話と表現の研究所事務局長。早稲田大学第一文学部(美術史)卒業、大阪大学大学院文学研究科(臨床哲学)博士前期課程修了。財団法人たんぼの家、東京文化発信プロジェクト室(公益財団法人東京都歴史文化財団)等を経て、現職。同時に、フリーランスとして主にアート、哲学に関わるプロジェクト等の企画、運営、コーディネート、記録編集などを行っている。

多様な人々のトークから、私の周りを考える

対話ゼミ

実施場所:前橋まちなか研究室(前橋市本町1-2-9)

3回の対話型講座。まちなかでコミュニティの場づくりに関わり、それぞれ分野で実践しているゲストを迎え、実践例のレクチャーをもとに受講者自身の周辺や前橋のまちなかについて、対話をととして考えていきます。

ゼミ1 6/25(Sat) 14:00~16:30

Theme

まちでコミュニティスペースを運営する

Guest

岩中可南子 × 加藤亮子

(シバウラハウス) (芝の家)

Dialogue Keyword

コミュニティスペース、母親の働き方、ローカルビジネス、多世代が集う場

ゼミ2 7/9(Sat) 14:00~16:30

Theme

地域の人の力を生かしたアート活動

Guest

吉川由美 × 小山田徹

(アートディレクター、演出家) (美術家、京都市立芸術大学)

Dialogue Keyword

アート、対話、地域の人の力を生かす

ゼミ3 7/23(Sat) 14:00~16:30

Theme

まちなかの多様な「働く」を考える

Guest

井上拓磨 × 国保祥子

(Hana Lab.) (静岡県立大学経営情報学部)

Dialogue Keyword

地域の人材プラットフォーム、地方の女性の働き方、学生/ビジネス/母親

2日間

集中講座

まちづくりの現場を視察し、学びます。(実施時期調整中)

Guest

熊倉敬聡、長津結一郎(予定)

*オープン講座(どなたでも、受講できます)

あなたの「やりたい」を一緒に考えて実現するための

実践ゼミ

*オープン講座(どなたでも、単回でも受講できます)

実施場所:前橋まちなか研究室(前橋市本町1-2-9)

4回の実践型講座。レクチャーとワークをととして、考え、具体的なアイデアをまとめて発表します。講座には毎回「まちなかの場づくり」を考えるためのテーマを設定。各テーマに明るいゲストを招き、その視点をフックにして深く考えていきます。最後にはアイデアをまとめて発表し、「わたし」を軸に広がる場づくり実現をめざします。

ゼミ1 9/11(Sun) 13:00~18:00

武山政直さんと考える使う人がつくる場所

慶應義塾大学経済学部教授の武山さん。ICTを活用したサービスデザインや企業と顧客の価値共創、プラットフォームの構築などをもとに「使う人」の参加型サービスを考えます。

ゼミ2 10/16(Sun) 13:00~18:00

遠藤幹子さんと考える人の創造力の生きる場所

建築家の遠藤幹子さん。創造力を育む空間デザインや、住民参加型のコミュニティデザインについて、また女性の活躍の視点も含めて創造力が生きる場所について考えます。

ゼミ3 11/20(Sun) 13:00~18:00

宮崎晃吉さんと考えるつながるアクションの起こし方

東京・谷中にある築60年の木造アパートを改修した「最小文化複合施設」HAGISO代表の宮崎さん。デザインを介してつながり、アクションに結びつくとはどういうことかを受講者と考えます。

ゼミ4 12/18(Sun) 13:00~18:00

稲庭彩和子さん(予定)と考える人のつながるコトづくり

東京都美術館に勤務している稲庭さん。「とびらプロジェクト」、参加型展覧会「キュッパのびじゅつかん」の第5期企画(日本展示学会賞作品賞受賞)などを手掛けた経験から、人とつながるプロジェクトのつくり方について、受講者と事例をもとに考えていきます。

お申し込み・お問い合わせ先

まえばしアートスクール計画事務局
(平成28年度文化庁 大学を活用した文化芸術推進事業)
〒371-8510 群馬県前橋市荒牧町4-2
tel:027-220-7353(平日9:00-16:00) email:gundaiart2015@gmail.com

アーツ前橋
群馬県前橋市千代田町5-1-16
tel:027-230-1144 fax:027-232-2016

*スケジュール及び内容などは変更になる場合がございます。ご了承ください。